



FICHA TÉCNICA *África selecta*

INFORMACIÓN Y RESERVAS:
info@culturayviajes.es

www.culturayviajes.es
www.culturafricana.com

Duración: 16 días
Dificultad: Nula
Desde: 5050 euros+vuelo



16 días

Zambia y Malawi

En esta apasionante ruta de naturaleza, nos moveremos por dos pequeños países, a cada cual más interesante y atractivo. Empezaremos por Zambia, conocida en el mundo entero por las cataratas Victoria, que comparte con Zimbabwe, pero todavía con secretos muy bien guardados como el Parque Nacional Lwanga, una auténtica delicatessen para los amantes de la vida salvaje. Desde Zambia, cruzaremos por tierra a otro pequeño y exquisito país, el aún casi inexplorado Malawi, un gran desconocido con mucho que ofrecer a los viajeros amantes de los animales, en lugares como el parque Liwonde, el archipiélago Marelli, Patrimonio Mundial de la UNESCO, o la Reserva de vida salvaje de Nkhotakota.



ITINERARIO PREVISTO

Día 1: Martes 13 Mayo SALIDA DESDE ESPAÑA

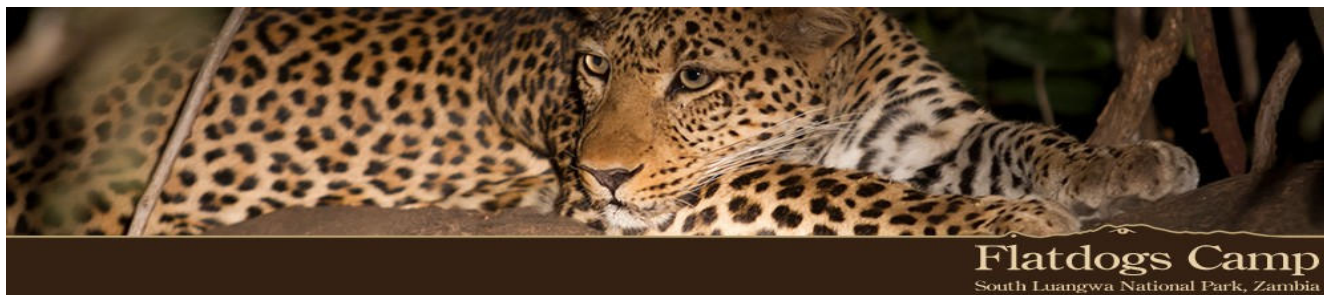
Salida desde Madrid / Barcelona, en vuelo regular, con destino a la capital de Zambia. Noche en vuelo.

Día 2: Miércoles 14 Mayo LLEGADA A LUSAKA

Llegada a Lusaka por la mañana. Recepción en el aeropuerto y traslado al hotel. *Régimen de comidas: desayuno.*

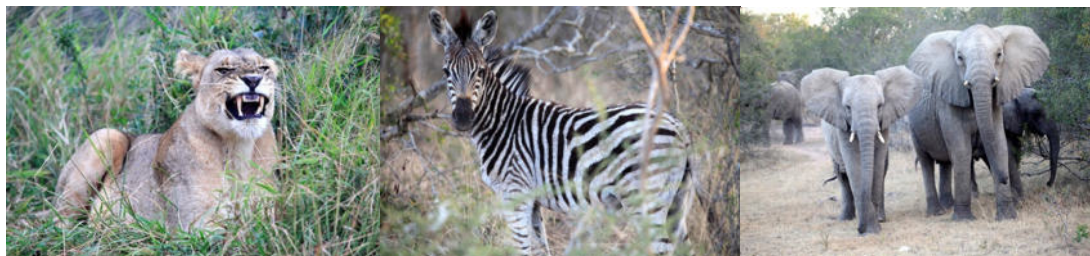
Día 3: Jueves 15 Mayo LUSAKA - MFUWE - SOUTH LWANGA NATIONAL PARK

Por la mañana, conoceremos los secretos de capital de Zambia, antes de trasladarnos al aeropuerto para volar hacia Mfuwe, el aeródromo más cercano al South Luangwa National Park, donde nos alojaremos durante cuatro noches en el maravilloso Flatdogs camp. *Régimen de comidas: desayuno y cena.*



Día 4: Viernes 16 Mayo SOUTH LWANGA NATIONAL PARK

Alojados en este soberbio *lodge*, dentro del que es probablemente uno de los mejores y más puros parques de todo el continente africano, realizaremos dos safaris diarios, uno al amanecer y otro por la tarde, cuando menos calor hace, los animales están más activos y, por lo tanto, son más fáciles de ver. El tiempo restante, que al final suele ser poco, lo emplearemos en disfrutar de las maravillosas instalaciones del campamento. Noche en Flatdogs camp. *Régimen de comidas: desayuno, comida y cena.*



Día 5: Sábado 17 Mayo SOUTH LWANGA NATIONAL PARK

Otro día completo de safaris y lujo africano. Alojamiento en Flatdogs camp. *Régimen de comidas: desayuno, comida y cena.*

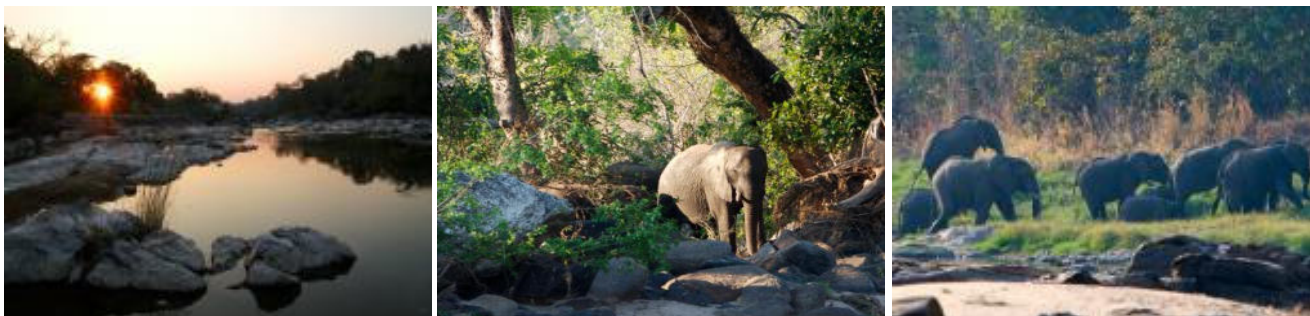


Día 6: Domingo 18 Mayo SOUTH LWANGA NATIONAL PARK

Otro día completo de safaris y lujo africano. Alojamiento en Flatdogs camp. *Régimen de comidas: desayuno, comida y cena.*

Día 7: Lunes 19 Mayo SOUTH LWANGA NATIONAL PARK - BUA RIVER

Temprano por la mañana saldremos en dirección a Malawi. Serán unas ocho horas de preciosa ruta, incluyendo los trámites necesarios en los puestos fronterizos de ambos países. Por la tarde, llegaremos a nuestro encantador alojamiento, situado en plena Reserva de vida salvaje de Nkhotakota, a orillas del lago Malawi. Noche Bua River Lodge. *Régimen de comidas: desayuno, comida (lunch box) y cena.*



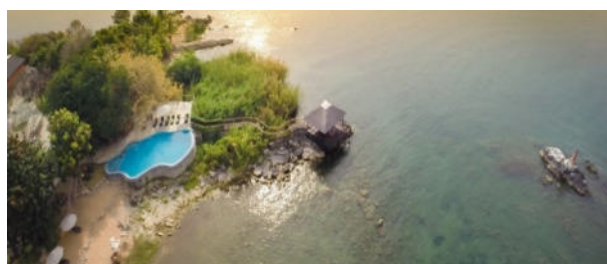
Día 8: Martes 20 Mayo BUA RIVER

Día completo para disfrutar de la incomparable belleza del parque natural, de la vida animal y del encantador lodge en el que nos alojamos. Noche Bua River Lodge. *Régimen de comidas: desayuno, comida y cena.*



Día 09: Miércoles 21 Mayo BUA RIVER - ISLA NANKOMA

Por la mañana, y tras presenciar un nuevo y precioso amanecer sobre el río Bua, nos dirigiremos hacia el Parque Nacional del Lago Malawi, donde nos espera otro espectacular alojamiento, situado en plena isla Nankoma, en el archipiélago Marelli, tres islas que ofrecen la oportunidad única de observar especies raras, que han hecho que el lugar sea catalogado como Patrimonio Mundial de la UNESCO. Noche en Blue Zebra Island Lodge. *Régimen de comidas: desayuno, comida y cena.*



Día 10: Jueves 22 Mayo ISLA NANKOMA

Día completo para disfrutar de la isla, del resort que nos acoge, y de todas las actividades incluidas, como el snorkel, kayak o los diferentes treks que parten desde el alojamiento. Noche Blue Zebra Island Lodge. *Régimen de comidas: desayuno, comida y cena.*

Día 11: Viernes 23 Mayo ISLA NANKOMA - CAPE MACLEAR - MANGOCHI

Por la mañana, tras el desayuno, nos encaminaremos hasta el cercano cabo Maclear, para explorar la parte sur del lago Malawi, en donde nos alojaremos en otro precioso hotel situado en la orilla sur bordeada de palmeras del lago Malawi, a solo unos kilómetros de distancia de la isla Boadzulu, y justo al norte de Mangochi, localidad habitada mayoritariamente por gentes de la etnia yao. Alojamiento en Makokola Retreat. *Régimen de comidas: desayuno, comida y cena.*



Día 12: Sábado 24 Mayo MANGOCHI - LIWONDE NATIONAL PARK

Tras el desayuno dejaremos Mangochi para, bordeando el lago Malombe, y pasando por las localidades de Chimwala y Kalembo, llegar al Liwonde National Park, donde emprenderemos un nuevo safari esa misma tarde. Alojamiento en MVUU camp. *Régimen de comidas: desayuno, comida y cena.*



Día 13: Domingo 25 Mayo LIWONDE NATIONAL PARK

Alojados en el corazón del mejor parque de Malawi, para este día tenemos incluidos dos emocionantes safaris, uno en 4x4 y otro en barco, para poder así ver y disfrutar de todo el abanico de especies que habitan esas maravillosas y salvajes tierras. Alojamiento en MVUU camp. *Régimen de comidas: desayuno, comida y cena.*



Día 14: Lunes 26 Mayo LIWONDE NP - LILONGWE

Esta mañana, tras el desayuno, salimos hacia la capital. Serán unas cuatro horas de viaje, así que al llegar iremos a comer y ver los puntos más destacados de la ciudad. Alojamiento en el hotel Latitude 13. *Régimen de comidas: desayuno y comida.*



Día 15: Martes 27 Mayo LILONGWE - VUELO DE REGRESO

Tiempo libre en la interesante capital de Malawi, hasta la hora del traslado al aeropuerto de la ciudad, desde el que emprenderemos el regreso a España. *Régimen de comidas: desayuno.*

Día 16: Miércoles 28 Mayo LLEGADA A ESPAÑA

Noche en vuelo, llegada a destino y fin del viaje.